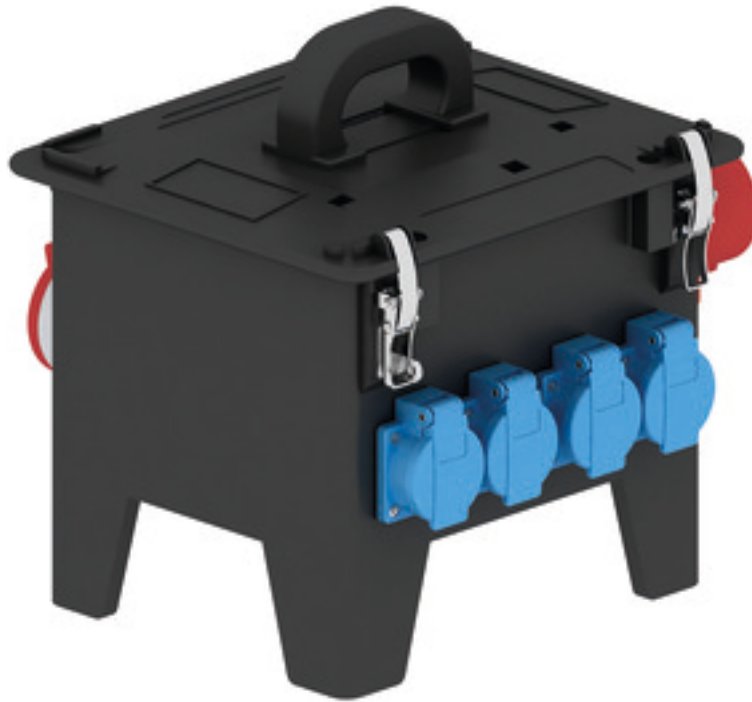


Tragbarer Verteiler Vollgummi - Verteiler Vollgummi tragbar



Artikelbeschreibung	
BALS-Art.-Nr	5201831
EAN	4024941776424
Produktgruppe	Verteiler, Vollgummi, tragbar
Gehäuse	schlagfestes Vollgummi-Gehäuse mit abklappbarem Gehäusedeckel, verschließbar über V2A-Schnappverschlüsse
Bestückung	4 x Schutzkontaktsteckdose 16A 230V IP 54 1 x CEE-Steckdose 16A 400V 5p 6h IP 44 1 x CEE-Steckdose 32A 400V 5p 6h IP 44

Artikelbeschreibung	
Absicherung/Schutzmaßnahme	2 x K-Automat 16A 1p 1 x K-Automat 16A 3p 1 x FI-Schalter 40/0,03A 4p
Leitungseinführung/Anschlussmöglichkeit	CEE-Gerätestecker 32A 400V 5p 6h IP 44
Zusätzliche Informationen	Anschlussfertig verdrahtet. CEE-Geräte mit schraubloser, wartungsfreier Quick-Connect-Anschluss-technik.
Schutzart	IP44
Gerätefarbe	Gehäuseunterteil schwarz ähnlich RAL 9017, Gehäuseoberteil schwarz ähnlich RAL 9017
Geräte-Höhe	297mm
Geräte-Breite	250mm
Geräte-Tiefe	210mm

