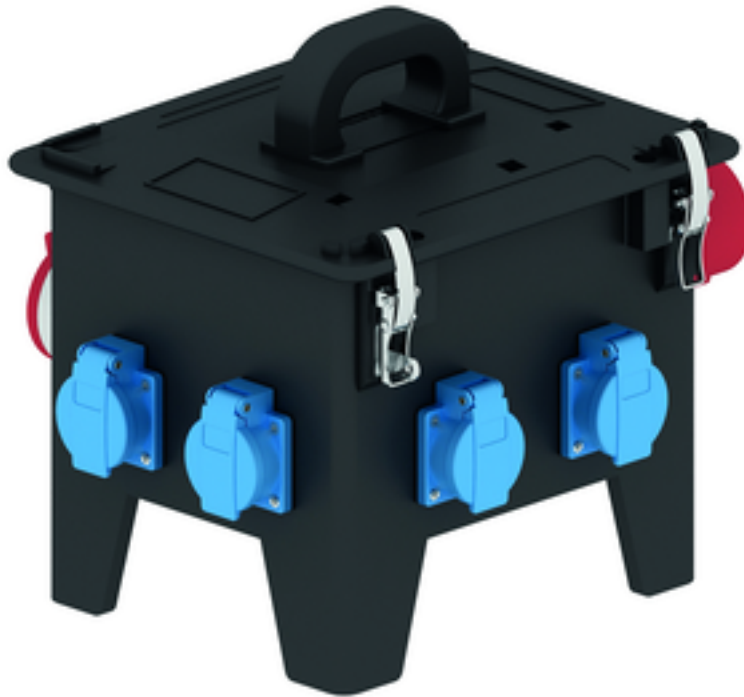


# Tragbarer Verteiler Vollgummi - Verteiler, Vollgummi, tragbar



Artikelbeschreibung	
BALS-Art.-Nr	522142
EAN	4024941103145
Produktgruppe	Verteiler, Vollgummi, tragbar
Gehäuse	250 x 210 mm mit Klappdeckel
Bestückung	4 x Schutzkontaktsteckdose 16A 230V 1 x CEE-Steckdose 16A 400V 5p 1 x CEE-Steckdose 32A 400V 5p
Absicherung/Schutzmaßnahme	2 x B-Automat 16A 1p 1 x C-Automat 16A 3p

Artikelbeschreibung	
Leitungseinführung/Anschlussmöglichkeit	CEE-Gerätestecker 32A 400V 5p
Zusätzliche Informationen	Anschlußfertig verdrahtet.
Schutzart	IP44
Gerätefarbe	Gehäuseunterteil schwarz ähnlich RAL 9017, Gehäuseoberteil schwarz ähnlich RAL 9017
Geräte-Höhe	297mm
Geräte-Breite	250mm
Geräte-Tiefe	210mm

Logistikdaten	
Einzelgewicht	6,056 kg / Stück
Verpackungsart	Karton
Inhaltsmenge	1 ST
EAN	4024941103145
Länge	370 mm
Breite	360 mm
Höhe	325 mm
Gewicht	6,517 kg
Volumen	39.060 ccm

