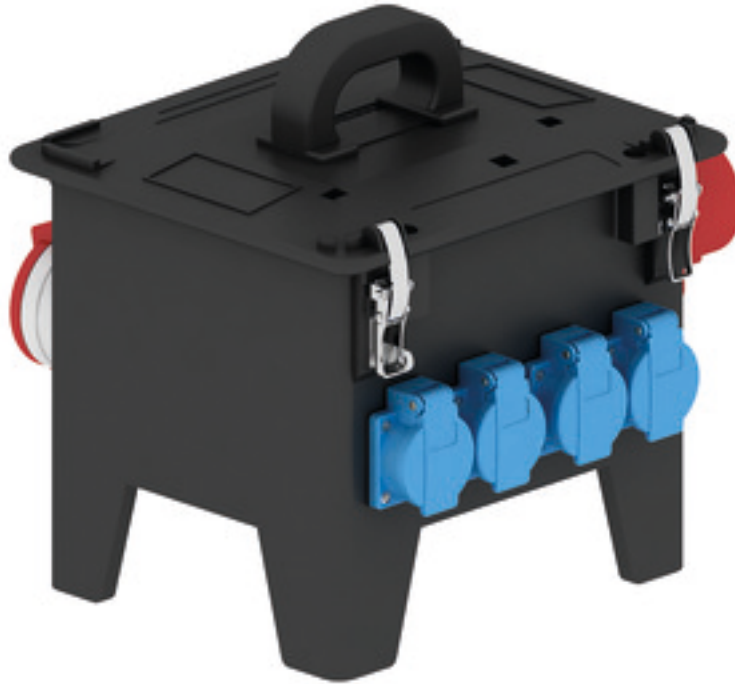


Tragbarer Verteiler Vollgummi - Verteiler Vollgummi tragbar



Artikelbeschreibung	
BALS-Art.-Nr	524449
EAN	4024941209069
Produktgruppe	Verteiler, Vollgummi, tragbar
Gehäuse	250 x 210 mm aus schlagfestem Vollgummi mit aufklappbarem Gehäusedeckel und V2A-Schnellverschluß
Bestückung	4 x Schutzkontaktsteckdose 16A 230V 2 x CEE-Steckdose 32A 400V 5p
Absicherung/Schutzmaßnahme	4 x C-Automat 16A 1p

Artikelbeschreibung	
Leitungseinführung/Anschlussmöglichkeit	CEE-Gerätestecker 32A 400V 5p
Zusätzliche Informationen	Anschlussfertig verdrahtet.
Vorschriften / Normen	DIN EN 61439-2
Schutzart	IP44
Gerätefarbe	Gehäuseunterteil schwarz ähnlich RAL 9017, Gehäuseoberteil schwarz ähnlich RAL 9017
Geräte-Höhe	297mm
Geräte-Breite	250mm
Geräte-Tiefe	210mm
RDF-Faktor	1
Nennstrom InA	32

Logistikdaten	
Einzelgewicht	6,152 kg / Stück
Verpackungsart	Karton
Inhaltsmenge	1 ST
EAN	4024941209069
Länge	370 mm
Breite	360 mm
Höhe	325 mm
Gewicht	6,613 kg
Volumen	39.060 ccm

