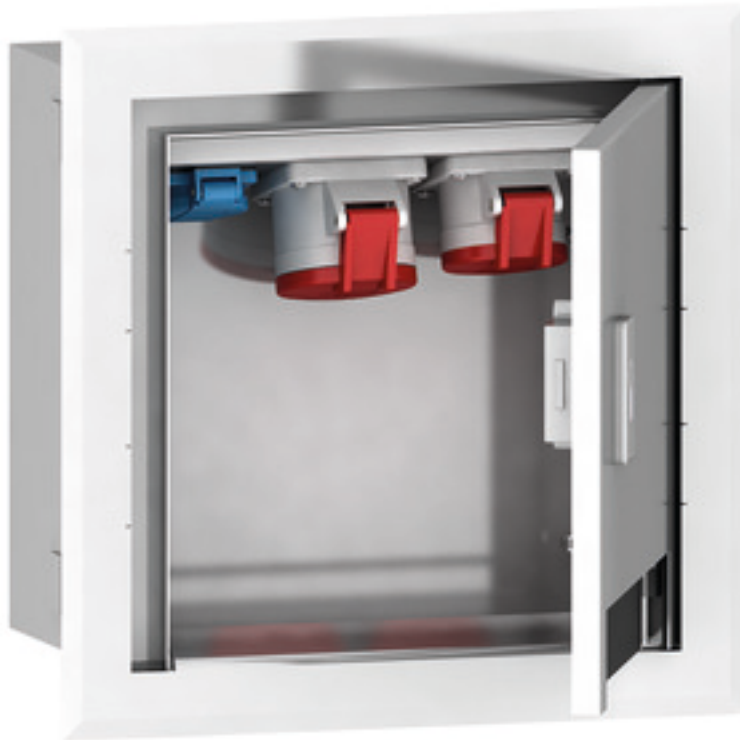


## UP-Gehäuse - Verteiler aus Edelstahl als Unterputzgehäuse



Artikelbeschreibung	
BALS-Art.-Nr	560509
EAN	4024941195232
Produktgruppe	Verteiler, Edelstahl, Unterputzgehäuse
Gehäuse	V2A-Edelstahl-Verteiler, mit verschließbarer Tür (Kastenschloss mit Profilhalbzylinder) inkl. seitlichen Einputzhaken. Der Schrank ist im gesteckten Zustand verschließbar, die Abgangsleitungen können über eine frontseitige Bürstensperre aus dem Schrank heraus geführt werden.

Artikelbeschreibung	
Bestückung	1 x Montagewinkel 1 x Schutzkontaktsteckdose 16A 230V IP54 blau 1 x CEE-Steckdose 16A 400V 5p 6h IP44 1 x CEE-Steckdose 32A 400V 5p 6h IP44
Absicherung/Schutzmaßnahme	ohne
Leitungseinführung/Anschlussmöglichkeit	1 x M20 unten (offen) 1 x M25 unten (offen) 1 x M32 unten (offen) (oben keine Leitungseinführungen)
Zusätzliche Informationen	Anschlussfertig verdrahtet auf drei Stromkreise. Die Steckdosen werden einzeln auf Reihenklemmen 4 bzw. 6 mm <sup>2</sup> verdrahtet.
Schutzart	IP44
Geräte-Höhe	300mm
Geräte-Breite	300mm
Geräte-Tiefe	200mm

Logistikdaten	
Einzelgewicht	9,04 kg / Stück
Verpackungsart	Karton
Inhaltsmenge	1 ST
EAN	4024941195232
Länge	800 mm
Breite	600 mm

Logistikdaten	
Höhe	340 mm
Gewicht	10,39 kg
Volumen	163.200 ccm

