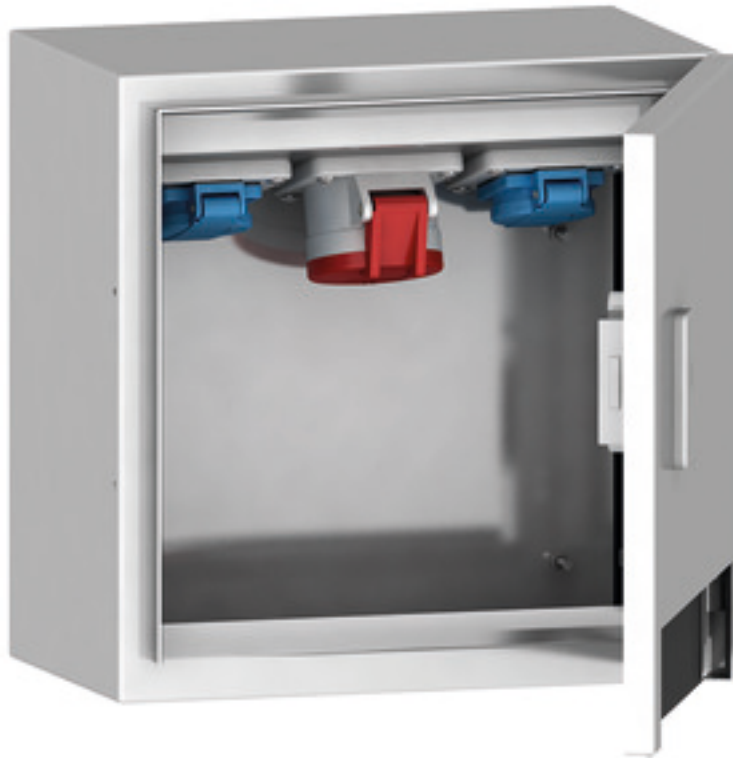


AP-Gehäuse - Verteiler aus Edelstahl als Aufputzgehäuse



Artikelbeschreibung	
BALS-Art.-Nr	560967
EAN	4024941948043
Produktgruppe	Verteiler, Edelstahl, Aufputzgehäuse
Gehäuse	V2A-Edelstahl-Verteiler, mit verschließbarer Tür (Kastenschloss mit Profilhalbzylinder) inkl. lose beigelegten Wandbefestigungslaschen. Der Schrank ist im gesteckten Zustand verschließbar, die Abgangsleitungen können über eine frontseitige Bürstensperre aus dem Schrank heraus geführt werden.

Artikelbeschreibung	
Bestückung	1 x Montagewinkel 2 x Schutzkontaktsteckdose 16A 230V IP54 blau 1 x CEE-Steckdose 16A 400V 5p 6h IP44
Absicherung/Schutzmaßnahme	ohne
Leitungseinführung/Anschlussmöglichkeit	1 x M20 unten (offen) 1 x M25 unten (offen) 1 x M32 unten (verschlossen) (oben keine Leitungseinführungen)
Zusätzliche Informationen	Anschlussfertig verdrahtet auf zwei Stromkreise. Die Steckdosen werden einzeln auf Reihenklemmen 4 mm ² verdrahtet.
Schutzart	IP44
Geräte-Höhe	300mm
Geräte-Breite	300mm
Geräte-Tiefe	200mm

Logistikdaten	
Einzelgewicht	7,916 kg / Stück
Verpackungsart	Karton
Inhaltsmenge	1 ST
EAN	4024941948043
Länge	800 mm
Breite	600 mm
Höhe	340 mm

Logistikdaten	
Gewicht	9,266 kg
Volumen	163.200 ccm

