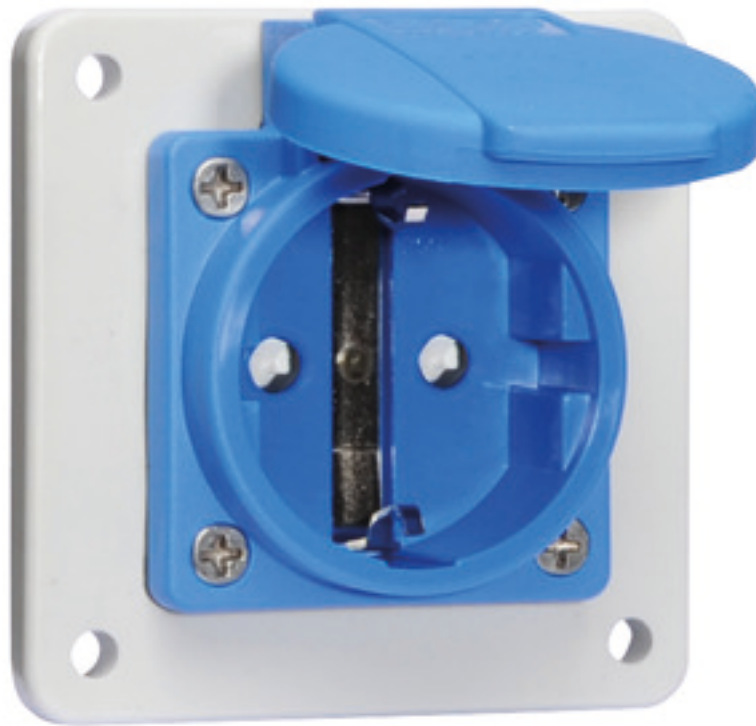


Base semiempotrable con contacto de puesta a tierra, recta para sistemas de distribución fijos con protección aumentada de los contactos - Marco 75x75, fijación 60x60



| Descripción del artículo | |
|--------------------------|---|
| Código BALS | 7110809 |
| EAN | 4024941854108 |
| Grupo de productos | Base semiempotrable con contacto de puesta a tierra, recta, contacto enchufable QUICK-CONNECT sin tornillos |
| Intensidad de corriente | 16A |
| Número de polos | 3p |
| Arreglo de las fases | 2P+PE |

| Descripción del artículo | |
|---|---|
| Tensión | 250V |
| Frecuencia | Corriente alterna (CA) |
| Índice de protección | IP54 |
| Color distintivo | azul |
| Color del equipo | Carcasa azul RAL 5015, Tapa abatible azul RAL 5015 |
| Sistema de conexión | Borne sin tornillos |
| Máxima sección transversal del cable | 2,5 mm ² |
| Altura del equipo en mm | 75mm |
| Anchura del equipo en mm | 75mm |
| Profundidad del equipo en mm | 47.5mm |
| Dimensión vertical del marco en mm | 75mm |
| Dimensión horizontal del marco en mm | 75mm |
| Distancia vertical entre agujeros en mm | 60mm |
| Distancia horizontal entre agujeros en mm | 60mm |
| Material de la carcasa | Plástico |
| Contactos | El portacontactos es de poliamida, Los contactos son de latón niquelado |

| Otras características técnicas | |
|--------------------------------|---|
| | La conexión es trasera, Para el uso en sistemas de distribución fijos, Con mayor protección de contacto (shutter) |

| Datos de logística | |
|----------------------|-----------------|
| Peso individual | 0.093 Kg / null |
| Tipo de embalaje | null |
| Cantidad de unidades | 1 ST |
| EAN | 4024941854108 |
| Longitud | 47,5 mm |
| Ancho | 75 mm |
| Altura | 75 mm |
| Peso | 0,094 kg |
| Volumen | 267,188 ccm |
| Tipo de embalaje | null |
| Cantidad de unidades | 20 ST |
| EAN | 4024941323499 |
| Longitud | 275 mm |
| Ancho | 175 mm |
| Altura | 137 mm |
| Peso | 1,985 kg |
| Volumen | 5.737,5 ccm |



18 MB 107